



# 목 차

---

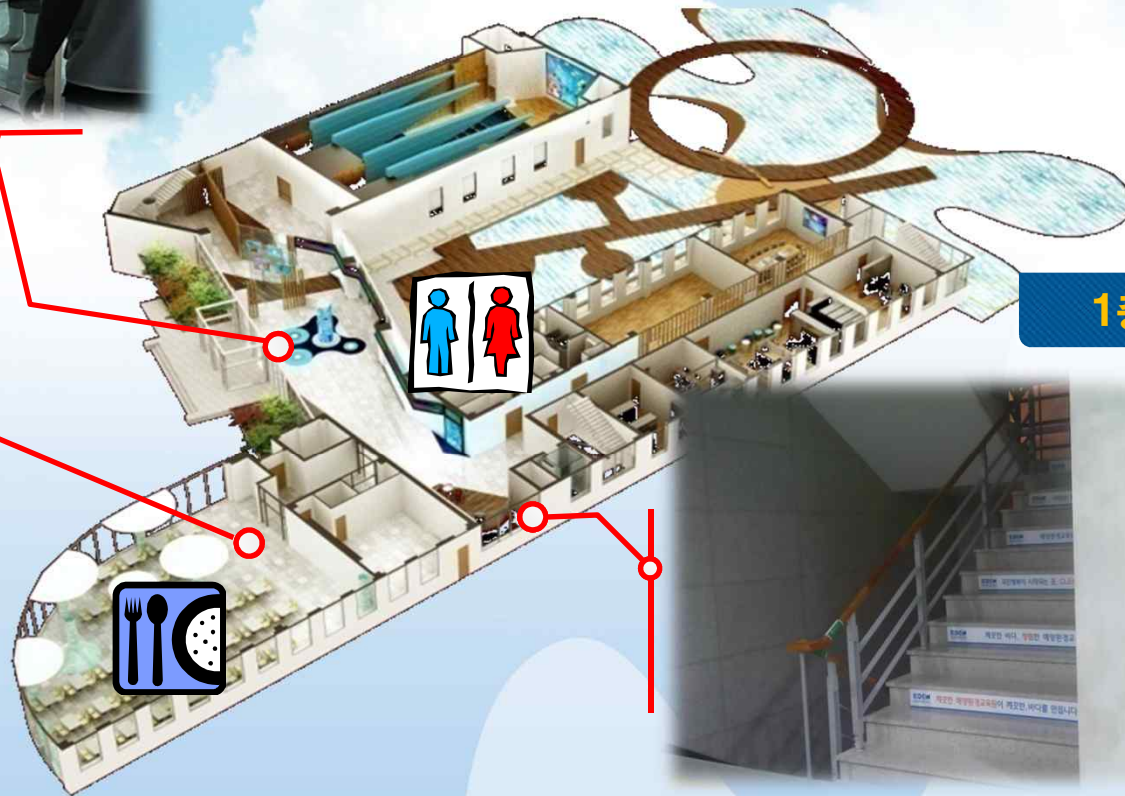
- ▶ 교육안내 및 시설개요
- ▶ 본관동 **1층**(식당, 로비)
- ▶ 본관동 **2층**(강의실, 콘텐츠)
- ▶ 본관동 **4~5층**(숙박시설)
- ▶ 실습교육동 조파수조
- ▶ 종합 안전대책

# 본관동 1층 (위험) 미끄러짐



## 1층 로비, 식당

- 바닥 물기 등으로 미끄러짐, 머리/관절 등 부상 위험



## 1층 중앙계단



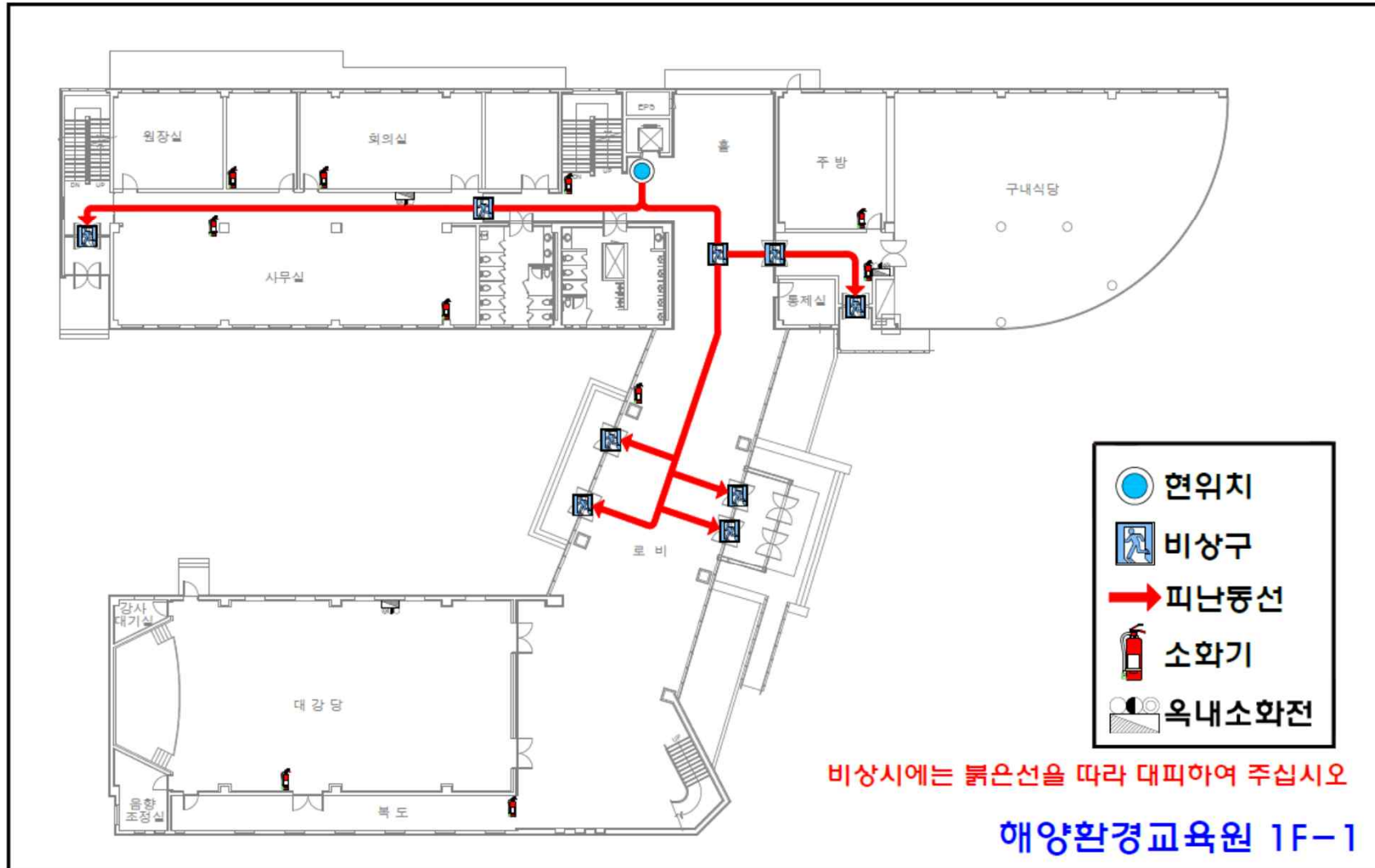
## 안전 키워드

- 우천 시 등 바닥 미끄러짐에 주의, 계단 이용 시 난간활용

# 본관동 1층 [화재 시 피난안내도]

## 피난안내도

화재신고 119





# 목 차

---

- ▶ 교육안내 및 시설개요
- ▶ 본관동 1층(식당, 로비)
- ▶ 본관동 2층(강의실, 콘텐츠)
- ▶ 본관동 4~5층(숙박시설)
- ▶ 실습교육동 조파수조
- ▶ 종합 안전대책



# 본관동 2층 [위험] 유리 파손에 의한 상해, 난간에서 추락

## 유리 콘텐츠

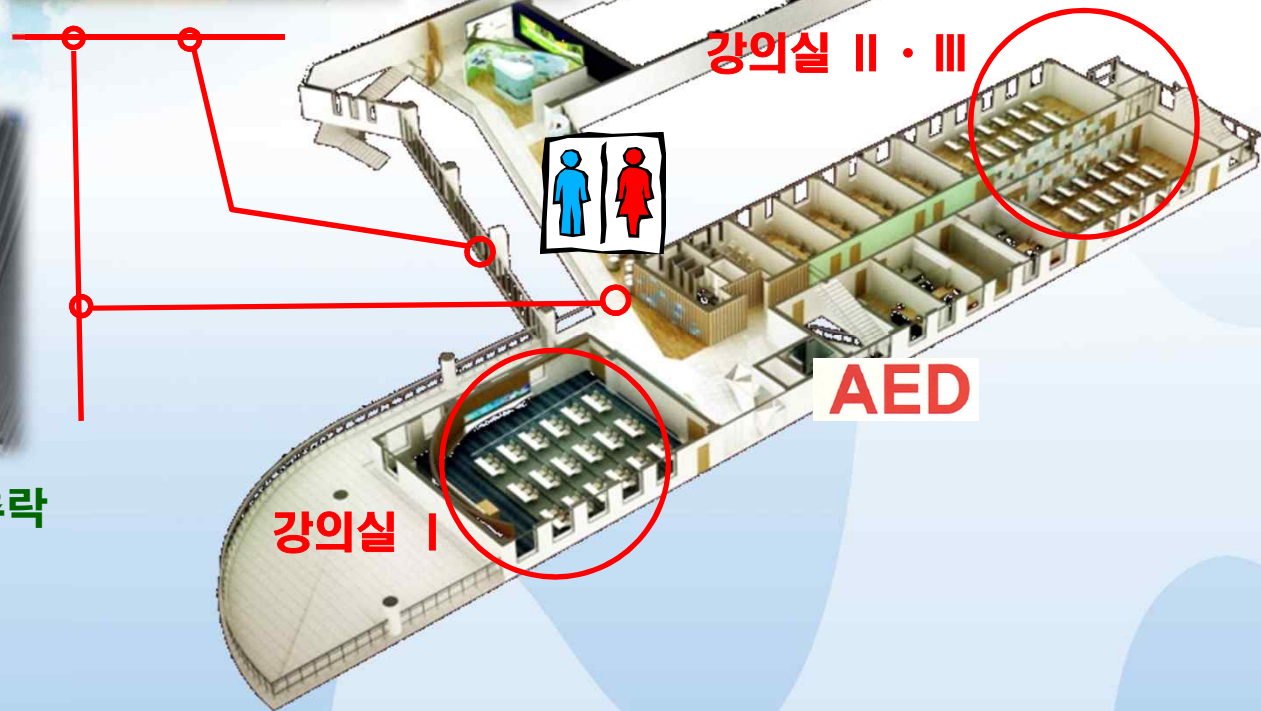
- 유리 콘텐츠에 충격(1차 상해), 유리파편에 의한 상해(2차 상해)



## 유리 난간



- 유리난간 파손으로 인한 추락



## 안전 키워드

- 유리 구조물, 콘텐츠에 충격, 하중부하 엄금(눈으로만 볼 것)

# 본관동 2층 (화재 시 피난안내도)

## 피난안내도

화재신고 119



비상시에는 붉은선을 따라 대피하여 주십시오

해양환경교육원 2F-2