

온라인 정보도 사용안내

접속경로URL : <http://www.kmst.go.kr/map/gmtViewNew.do>

1 해양안전심판원 홈페이지 접속

① 포털사이트에서 해양안전심판원 검색후 접속

해양안전심판원

검색

② 주소창에 URL 직접 입력

<http://www.kmst.go.kr/map/gmtViewNew.do>

2 해양사고 검색 설정 후 조회하기

사고일자, 기간, 선박유형, 사고유형, 사상자유무, 좌표 등 원하는 조건을 설정 후 검색 버튼을 클릭하세요.

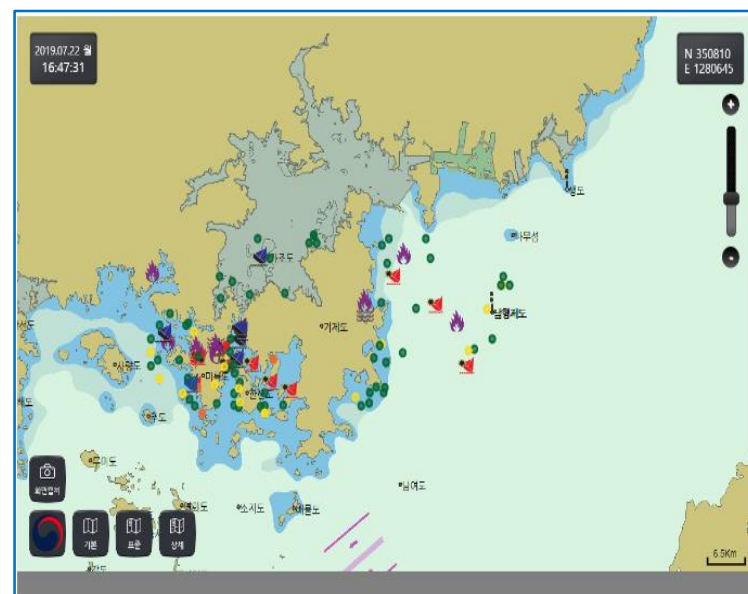
해양안전심판원은 홈페이지에서 정보도서비스를 제공하고 있으며, 해당 화면에서 사고일자, 선박유형, 사고유형, 사상자유무별로 사고 위치를 검색할 수 있습니다. 또한 조회된 화면을 직접 인쇄하거나 이미지로 다운로드 할 수 있습니다. [\[매뉴얼 다운로드\]](#)

사고일자: 2017 / 01 / 01 부터 2017 / 12 / 31 까지
 선박유형: 모든범위 | 사고유형: 모든범위 | 사상자: 모든범위
 좌표검색: N344519 E1281758 ~ N345850 E1285937 | 항만: 모든범위

검색

3 지도 아이콘 안내

설정한 검색 조건에 대한 사고정보가 지도에 표출됩니다.

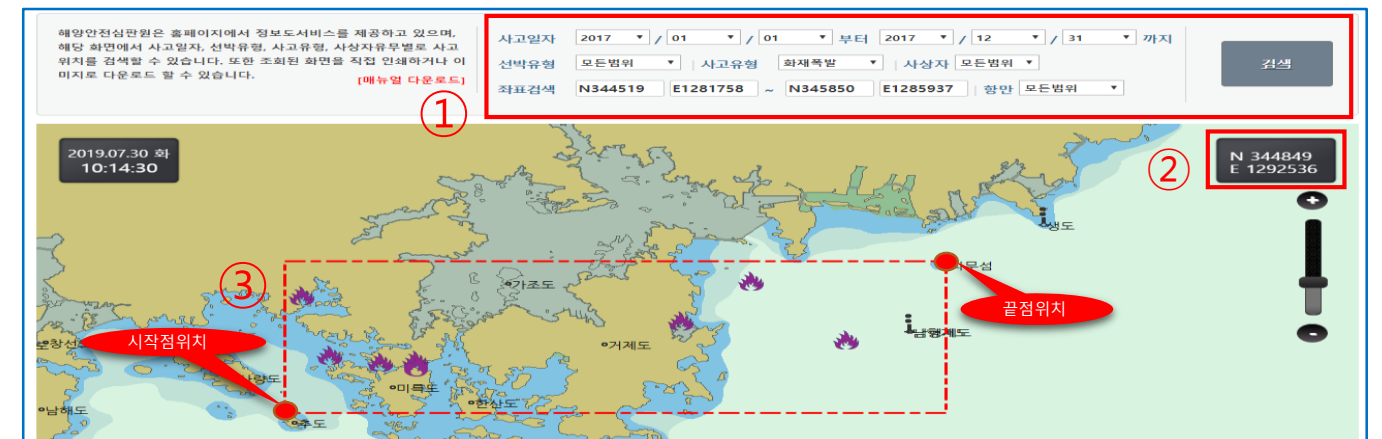


온라인 정보도 사용예시

예시사례 : 2017년도 경남 거제도 인근 화재·폭발 사고 조회

1 검색조건 설정

- ① 검색하실 기간과 선박유형, 사고유형, 사상자유무를 선택합니다.
- ② 지도 위에서 마우스를 움직이시면 우측 상단에 해당 좌표가 표기됩니다.
- ③ 원하는 범위의 시작점과 끝점의 좌표를 확인하여 입력합니다.
시작점은 끝점의 좌표보다 값이 작아야 하며 각각의 위치는 그림과 같습니다.
- ④ 모든 조건을 입력 후 검색 버튼을 클릭하시면 그림과 같이 결과가 표출됩니다.



2 해양사고 조회 및 전자해도 활용 예시

- ① 지정한 좌표의 범위가 표출되며 검색조건에 맞는 사건들이 아이콘으로 표출됩니다.
- ② 표출된 사고 유형 아이콘을 클릭하시면 해당 사고정보를 보실 수 있습니다.
- ③ 좌측 하단의 화면캡처 기능을 이용해 이미지파일로 저장 또는 인쇄하실 수 있습니다.

